

新築戸建

相鉄いずみ野線 

「いずみ中央」駅 徒歩16分

- ◎全室2面採光で明るい室内
- ◎閑静な住宅街で子育てしやすい

建物完成しました。



建物標準仕様

- ①通気性に優れた基礎パッキン工法
- ②浴室暖房乾燥機能
- ③全居室ベガラス
- ④カラーモニター付インターホン
- ⑤食洗器付システムキッチン
- ⑥標準外構工事費込み
- ⑦全居室シャッター網戸付
(設計上付かない場合もあります)

ライフインフォメーション

ロビアまで	約280m
セブンイレブンまで	約400m
上飯田小学校まで	約400m
上飯田中学校まで	約850m

価格 **2,480** 万円 (税込)

物件概要

所在地/横浜市泉区上飯田町2037-2 都市計画/市街化区域 用途地域/第1種低層住居専用地域 土地権利/所有権 地目/宅地
 建ぺい率/40% 容積率/80% 土地面積/78.76㎡ セットバック面積/0.20㎡(土地面積と別あり) 建物面積/60.96㎡
 構造規模/木造スレート葺2階建 間取り/SLDK 駐車場/あり(車種による) 接道状況/東側:約4m 完成予定/令和2年12月
 設備/東京電力・本下水・都市ガス 建築確認NO/第A1建築確認00-2000005号

図面と現況が異なる場合は現況を優先します。

新築戸建 Compact House

小高町

相鉄線

「鶴ヶ峰」駅徒歩19分

価格 **2,585** (税込) 万円

【特長】

- ◆所在地/横浜市南区小高町字中丸156番地9
 - ◆住居表示/横浜の副都心小高町150番地5号
 - ◆交通/相鉄線鶴ヶ峰駅徒歩19分
 - ◆土地権利/所有権 ◆地目/雑種
 - ◆都市計画/市街化調整区域 ◆用途地域/雑種なし
 - ◆土地面積/72.74㎡(7.818畝) ◆防火地域/指定なし
 - ◆建ぺい率/30% ◆容積率/30%
 - ◆構造/RC造2階建 ◆完成予定/着工3ヶ月後
 - ◆崖道状況/北西側隣地約2.0m・北道に約0.8m狭まる
 - ◆設備/東京電力・個別プロパンガス・公営水道・公共下水
 - ◆備考/会社標準仕様及び設備負担金
- ※実際と違える場合、図説優先と致します



Life Information

相鉄ローゼン	徒歩6分
セブンイレブン	徒歩10分
横浜小島郵便局	徒歩6分
東近山中法華院	徒歩6分
東近山保育園	徒歩4分
東近山小学校	徒歩4分
東近山中学校	徒歩8分
本郷中学校	徒歩10分

設備・仕様

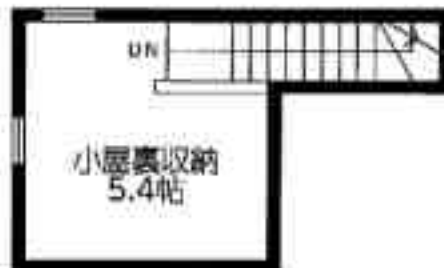
- ★TVモニター付インターホン
- ★食洗機付システムキッチン
- ★全居室ペアガラス採用
- ★シャワー水栓付洗面化粧台
- ★浴室換気乾燥機
- ★洗濯機付温水シャワートイレ
- ★シックハウス対応24時間換気システム

- 土地面積/65.53㎡
- 建物面積/52.31㎡
- 建築確認番号/
第20KAK建確00219号

使いやすく機能的な
Compact House 1棟誕生!!



1F:27.81㎡



2F:24.50㎡

住宅瑕疵担保責任保険10年

1F	LDK	洋室
2F	洋室	ロフト
3F	洗面	トイレ
4F	玄関	バルコニー
5F	階段	バルコニー
6F	階段	バルコニー

※実際と違える場合、図説優先と致します

地盤サポートシステム
20年の品質保証付

日当り良好
キッチンパントリー付
ロフト6.0帖付

【配置図】 (S.B.後)



新築戸建

相鉄線 

「鶴ヶ峰」駅 徒歩14分

「二俣川」駅 徒歩17分

【案内図】



【配置図】



図面と現況が異なる場合は現況を優先します。

◎北側は隣地通路の為、開放感あり

◎閑静な住宅街で住環境良好

◎カラーセレクト対応（要確認）



1F: 28.56㎡



2F: 29.81㎡

小屋裏収納へ
階段で上れます



充実の設備

- ①キッチン食洗器付
- ②ソフトダウンウォール付
- ③浴室暖房乾燥機能付
- ④カーテンレール付
- ⑤2階防犯シャッター付

ライフインフォメーション

ふれあい公園まで	約180m
ローソンまで	約350m
旭郵便局まで	約700m
本宿小学校まで	約850m
本宿中学校まで	約1300m

(財)住宅保証機構
まもりすまい保険加入

価格 **2,680** 万円 (税込)

物件概要

所在地/横浜市旭区四季美台55-33 都市計画/市街化区域 用途地域/第1種低層住居専用地域 土地権利/所有権
地目/宅地 建ぺい率/50% 容積率/80% 土地面積/75.96㎡(SB面積含む) 建物面積/58.37㎡
構造規模/木造スレート葺2階建 間取/2SDK 駐車場/1台 接道状況/北東側:約3.2m 完成予定/令和3年1月
建築確認No./第20KAK建確02799号 設備/東京電力・本下水・都市ガス

新築分譲住宅

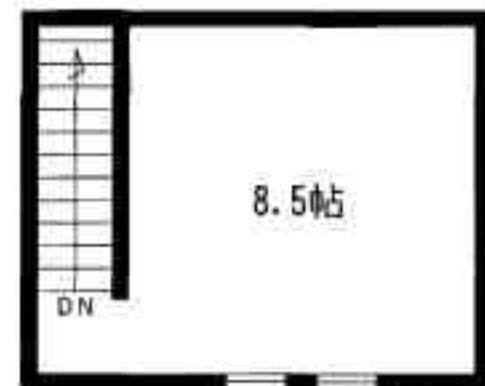
価格 2,890万円

2,580万円

- ☆南ひな壇
- ☆陽当良好
- ☆地下車庫1台



J R 根岸線「磯子」駅徒歩19分



【配置図】



物件概要

- ◆所在地/横浜市磯子区磯子6丁目681-2他
- ◆交通/J R根岸線「磯子」駅徒歩19分
- ◆他に私道面積/950.81m²×27分の1
- ◆用途地域/第1種低層住居専用地域
- ◆公法制限/第3種風致地区 急傾斜崩壊危険地域
- ◆接道状況/南側3.6m公道
- ◆備考/地下駐車場1台

- ◆建物/木造スレート葺2階建
- ◆建物面積/67.69m² ◆地目/宅地 ◆土地面積/126.36m²
- ◆土地権利/所有権 ◆都市計画/市街化区域
- ◆建ぺい率/40% ◆容積率/80% ◆築年月/契約後4ヵ月
- ◆現況/更地 ◆引渡し/相談
- ◆設備/東京電力・公営水道・公共下水、東京ガス
- ◆建築確認番号/第H24SBC-建変確05069H(平成25年1月25日付)

鶴見区馬場5丁目新築戸建

～至近にコンビニ・スーパーなどが揃い利便性のある生活環境～



- バス停より1分!!バス便が豊富でアクセスに困りません!!
- 収納スペースが5ヶ所あり部屋をスッキリと見せられます!!
- 歩いてすぐの場所にコンビニがあり買物に便利です!!
- 徒歩圏内に桜名所100選の「東立三ツ池公園」があります!!

設備

- ・システムキッチン2,100mmタイプ・ユニットバス1215タイプ
- ・洗面台600サイズ・床下収納付き・洗浄機能付きトイレ

LIFE INFORMATION

ユーコープ馬場店	約100m	そらてつローゼン東寺路店	約340m
ローソンストア100馬場五丁目店	約10m	セブンイレブン北寺菜4丁目店	約60m
横浜市立想小学校	約400m	横浜市立寺屋中学校	約1,090m
東寺丸心こみ保育園	約300m	桜ヶ丘幼稚園	約690m
鶴見西井病院	約490m	三ツ池公園南門	約860m

※このハウジングマップは概算値です。実際と状況が異なる場合は状況優先となります。※距離の正確性、正確性はできません。



権利形態	所有権	
建ぺい率	—	容積率 —
地目	宅地	用途(規定) 地目と同じ
土地面積	実測33.18㎡(10.03坪)	
前面道路	北東側約11m公道	
国土交通省指定	無	
種別	道路側より	
構造	木造カラーベストコロニアル葺 地上3階	
竣工年	2021年2月	
1階	1 階	18.26㎡
2階	2 階	18.17㎡
合計面積	実測58.16㎡(17.59坪)	
間取タイプ	1LDK+1納戸	
建ぺい率	80%	容積率 200%
指定地域	第1種住居地域	
都市計画	市街化区域	防火地域 準防火地域
高度地区	第4種高度地区	区域指定 計画無し
計画用途	無	
水道	公営	ガス 個別プロパン
排水	公共下水	電気水 公共下水
駐車場	無し	
築年	未完成	
完成期	2021年2月下旬	
備考	その他法令上の制限- 用地造成工事補償法 第29KAK建確法381号(令和2年8月22日付)	

横浜 岡 駒

新築分譲住宅/2棟販売



A棟外觀イメージ/1F

- 互換の仕様/1F
- 10年保証住宅
 - 全居室ペアガラス
 - 鉄骨付
 - 吹き抜けにはウォールトゥール材
 - テレビコーナー付インターホン
 - シングルレバー洗剤乾燥付
 - 高層化対応専用付システムキッチン
 - 標準設備はエコユニット付

※「Bed room」記載の面積は、床面積の一部/扉戸、違いとなります。

(㎡)表示

※水道加入金、運送費等は別途手数料の負担をさせていただきます。

※床面積と畳仕が異なる場合は畳枚数と表示します。

販売価格/ — 南西側道路につき陽当り良好 —

2,680 (税込) 万円

「目吉」駅バス 11分

「鷹野大橋」駅 4分

A棟 2,780 (税込) 万円

A棟概要

- 敷地面積 45.31㎡
- 建物面積 85.2㎡ (1F 24.3㎡ 2F 24.3㎡ 3F 25.6㎡)
- 接道状況 南西側公道(幅員)約4.0m
- 建築確認番号 第20KAK建確0202号



/駐車スペース10.22㎡含む

B棟 2,680 (税込) 万円

B棟概要

- 敷地面積 47.06㎡
- 建物面積 83.3㎡ (1F 24.0㎡ 2F 24.0㎡ 3F 26.7㎡)
- 接道状況 南西側公道(幅員)約4.0m
- 建築確認番号 第20KAK建確0201号



/駐車スペース10.64㎡含む

【物件概要】

■所在地/横浜市鶴見区新岡田4丁目14番30号(旧住居表示)

■交通/東急東横線・東急目黒線・横浜市営地下鉄グリーンライン「目吉」駅(約11分)「鷹野大橋」駅(約4分)

■土地面積/45.31㎡(13.70坪)~47.06㎡(14.20坪)

■構造/木造カラーベストコロニアル造2階建

■用途地域/第一種住居地域

■接道/南西側公道 幅員約4.0m

■設備/東京電力・公共下水・都市ガス・公営水道

■建物面積/82.30㎡(24.90坪)~85.50㎡(25.87坪)

■完成年月/2021年1月完成予定

■建ぺい率/80% (70%)

■土地権利/所有権

■間取/2LDK

■販売/新築中

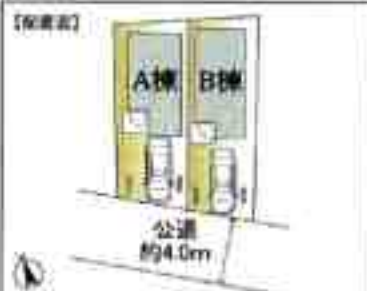
■車庫率/209% (100%)

■引渡/即日

■販売棟数/2棟(全2棟)

【Fリート351】
4.5坪
10.00㎡(約30.0坪)

住宅ローン保証株式会社
住宅ローン保証株式会社
「住宅ローン保証」に加入



2,580万円

相模鉄道本線「希望ヶ丘」駅徒歩17分



神奈川県横浜市瀬谷区阿久和東2丁目58-7

新築分譲一戸建住宅



北側前面道路



掲載の写真は2020年10月撮影

【間取図】



都市ガス



LDK
約11.9畳



前面道路
公道



角地

- ライフ希望が丘店……約980m
- 北井クリニック……約580m
- 善部保育園……約370m
- 原小学校……約1100m
- 原中学校……約990m

東急リアル株式会社
担当 島山和之
お問い合わせはフリーダイヤル
にお気軽にご連絡下さい。
電話 0120-109-857

- 北東角地の為開放感があります！
- 第1種低層住居専用地域の閑静な住宅街
- 2階のリビングは南向き、勾配天井の為日当たり良好です

*このハウジングマップは概要図です。実際と異なる場合は図面優先となります。地番等の再確認、再図面はできません。

権利形態	所有権	
借地期間	—	借地料 —
地目	宅地	地目(源泉) 地目と同じ
土地面積	公積80.30㎡(24.29坪)	
前面道路	北側約2.9m公道 東側約4m公道	
積算負担面積	7.03㎡(土地面積とは別途)	
舗装	アスファルト	道路幅より 1m 奥・1m 奥
構造	木造 ベストコロニアル巻き 地+2階	
築年月	2021年1月予定	
地下	1 階	38㎡
	2 階	32.12㎡
合計面積	70.12㎡(21.21坪)	
間取タイプ	3LDK	
耐震等級	30%	許容率 30%
用途地域	第1種低層住居専用地域	
都市計画	市街化区域	防火地域 指定なし
高度地区	第1種高度地区	区域整理 計画無
計画用途	住	
水道	公営	ガス 都市ガス
排水	公共下水	給排水 公共下水
駐車場	車庫	
完成	未完成	
納期	2021年1月下旬	
建物合計面積	車庫部分(地下以外)8.57㎡、天井倉庫部分1.3㎡含む	
セットバック	を要する部分4.54㎡含む、道路提供部分7.03㎡	
建築確認番号	第20KAK建確01813(令和2年9月19日)	
耐震等級	角地標準による	
その他法令上の制限	建築基準法第22条区域 宅地造成等規制法	

IpiG Garden

イーリスガーデン
深谷町1665番

新築分譲住宅

JR東海道線

「戸塚」駅



バス15分二軒家バス徒歩8分

販売価格 **2,490** 税込
万円



横浜戸塚区深谷町1665番219付近

Life Information

- ローソン横浜戸塚駅前店.....約150m
- ファッションセンターしまむら深谷町店.....約450m
- スーパー戸塚駅前町店.....約600m
- ロイヤルホームセンター.....約700m

【学校】 深谷小学校 / 深谷中学校

角地

カースペース有

< 設備・仕様 >

- 外壁:ニチハ【プレミアムシリーズ】●玄関ドア:LIXIL 電子錠【スマートキー付】
- キッチン:LIXIL製システムキッチン【食洗機付】家電収納タイプの【カップボード(食器棚)】標準装備
- お風呂:LIXIL製 浴室乾燥機付
- その他:お家まるごと浄水器【良水工房】●サッシ:LIXIL 【高性能LOW-E複層ガラス】



安納的にコンパクトな計画ですが、家具の配置がしやすく、使い勝手も問題ありません。また、写込みやロボットも付いて、設備や仕様も充実してあります。

NICHHA 昇格・企業系サイディング **GOOD DESIGN** **PREMIUM QUALITY**
業界初 30 年保証対応
 「変色・褪色」

住宅金融支援機構
 住宅ローン減税対象物件

2LDK 土地面積 **60.88㎡** 建物面積 **49.45㎡**
 loft/2.0J



イメージパース
準備中



スマート コントロールキー	大型食器棚 4.5m幅	ユニットバス 4.5m幅
地震保証 初年 20年 保証	良水 工房	LED照明

●本誌は重要事項説明書と併せてご確認ください。●掲載内容は掲載当時の状況に基づいており、変更となる場合があります。●掲載内容は掲載当時の状況に基づいており、変更となる場合があります。

新築戸建2100万円

所在地 横浜市南区六ツ川一丁目14-43
 交通 京浜急行線本線「弘明寺」駅 徒歩6分
 市営地下鉄ブルーライン「弘明寺」駅 徒歩9分

土地面積 46.66㎡ (14坪)
 建ぺい率 60%
 容積率 160%
 用途地域 第一種住居専用地域 準防火地域 急傾斜崩壊危険区域
 現況 更地
 建築条件 有 (建築確認取得済みの建築計画がございます。弊社で建築施工行います。)

参考建物 規模 地上2階 木造
 床面積48.01㎡ (14.5坪) ロフト含
 建築確認取得済(第KBI-YKH-15-10-1344号)
 単身でもDINKSでも シンプルなミニマムライフにおすすめ
 サミットストア井土ヶ谷店 徒歩9分
 むさしの森珈琲六ツ川店 徒歩22分

